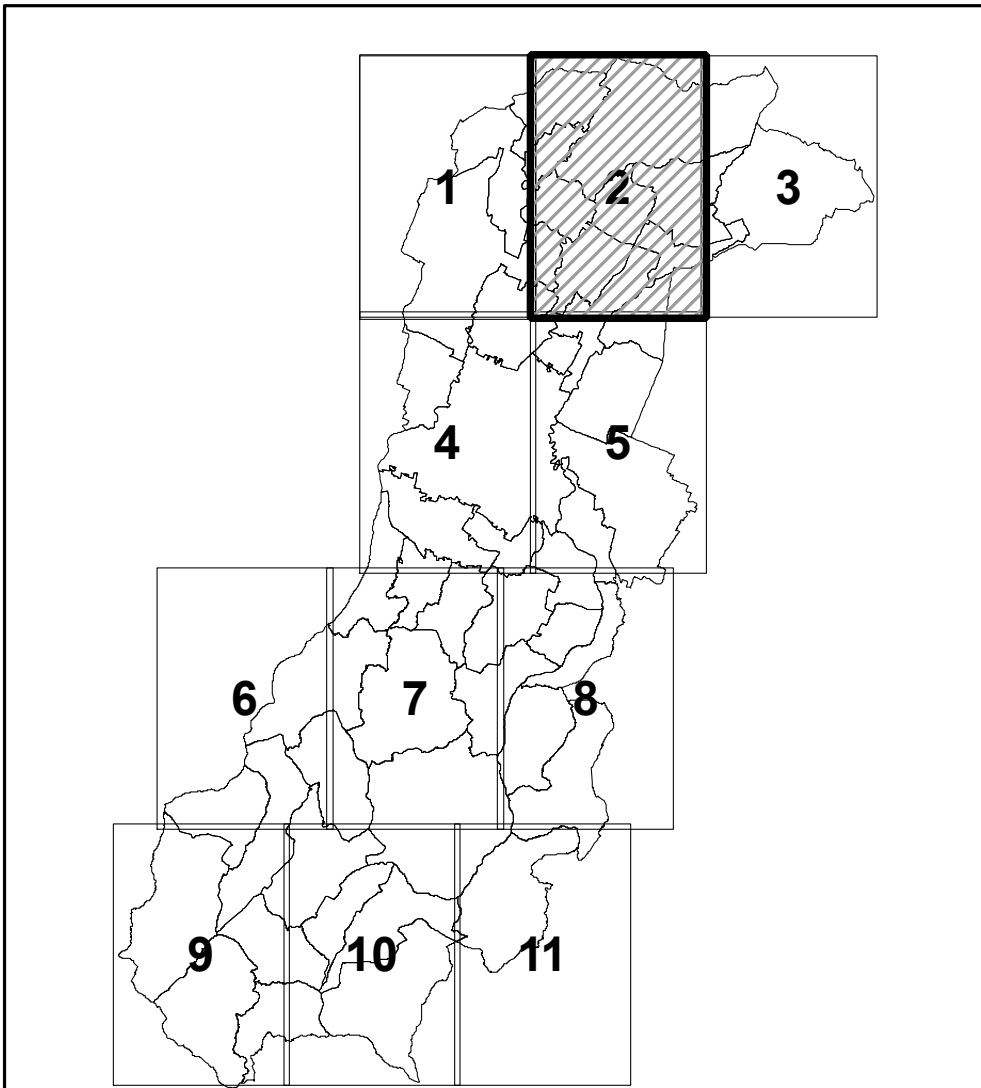
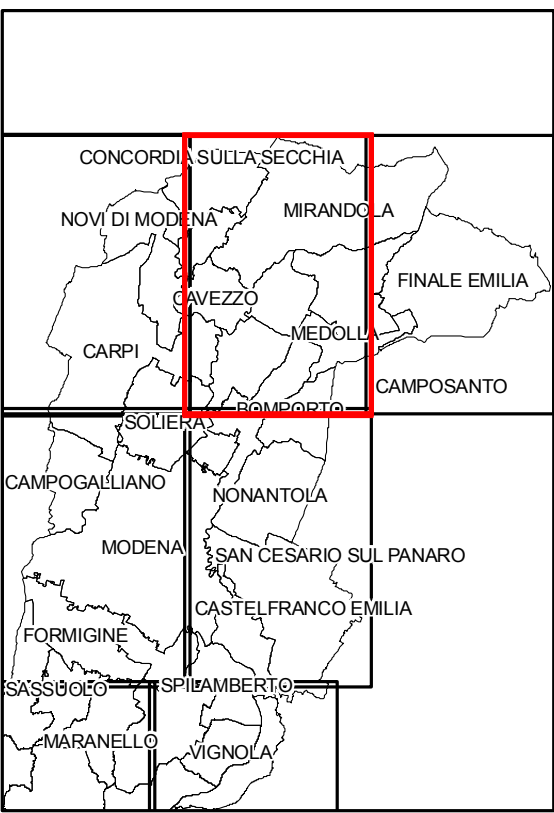


QUADRO D'UNIONE DELLE TAVOLE - SCALA 1:25.000

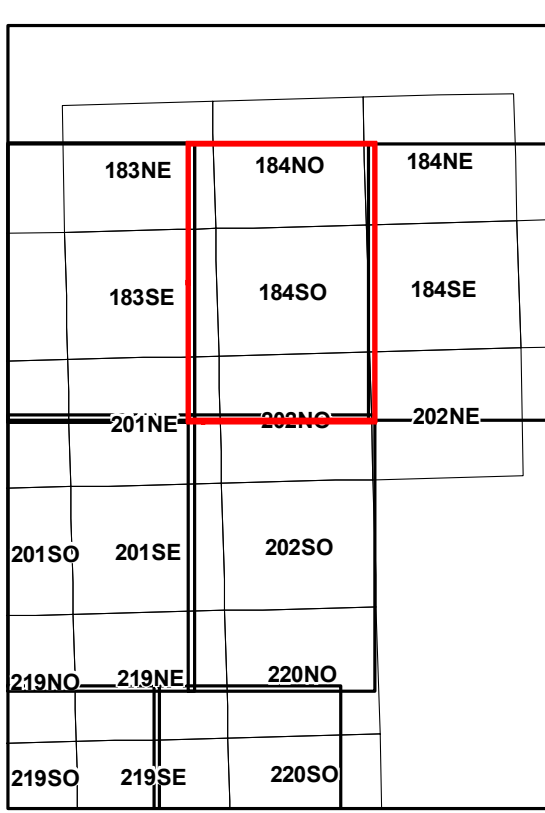


Base cartografica derivata dalla rasterizzazione della Carta Tecnica Regionale alla scala 1:25.000, l'edizione (1988-89).
Il reticolo della base topografica è rappresentato in coordinate regionali.
Il reticolo della carta tematica è rappresentato in coordinate U.T.M.
(sono stati sottratti 4.000.000 metri alle coordinate y)

LIMITI AMMINISTRATIVI



SITUAZIONE 25.000 C.T.R.



VOCI DI LEGENDA

— idrografia principale
— idrografia di riferimento
— bacino di riferimento

Captazioni ad uso idropotabile

● pozzo
⊕ captazione in corpo idrico superficiale

Sorgente

● Sorgenti captate ad uso idropotabile - "SP"
● Sorgenti di interesse - "AS"

Zone di rispetto di pozzi e sorgenti - Piano d'ambito del Servizio Idrico Integrato nell'A.T.O. n. 4 di Modena 2007/2024 (D.A. n. 16 del 27/11/2006)

— metodo geometrico - raggio 200 m
— metodo cronologico - TR 60 gg
— metodo cronologico - TR 180 gg
— metodo cronologico - TR 365 gg

▲ Cavità ipogee

Captazioni e delimitazioni di concessioni di Acque minerali, termali e di sorgente

● Acque Minerali - LR 32/1988
● Acque Termali - LR 32/1988
● Acque di Sorgente - Dlgs 339/1999

— Delimitazione Concessioni di "Acque minerali" - LR 32/1998
— Delimitazione Concessioni di "Acque termali" - LR 32/1998
— Delimitazione Concessioni di "Acque di sorgente" - Dlgs 339/1999

LIMITI AMMINISTRATIVI
- - - - - Limite di Regione +++ +++ Limite di Provincia — Limite di Comune